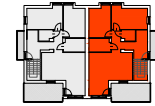


BUDYNEK MIESZKALNY JEDNORODZINNY

ZIELONKI, UL. NA PIASKI



PIĘTRO

ZESTAWIENIE POWIERZCHNI MIESZKANIA NR 3B

ozn na rys.	nazwa pomieszczenia	pow./m2
2.1	klatka schodowa	10,72
2.2	garderoba	2,30
2.3	komunikacja	7,41
2.4	aneks kuchenny	25,76
2.5	pokój dzienny	
2.6	łazienka	4,96
2.7	pokój sypialna	11,69
2.8	pokój sypialna	13,46
2.9	pralnia / kotłownia	2,59
RAZEM POWIERZCHNIA		78,88
	TARAS	12,63